



Edition 2017



LE PROJET FAMILLES RURALES



Mouvement Familial et d'Éducation Populaire, « Familles Rurales » **rassemble des femmes et des hommes qui s'engagent** au quotidien pour défendre les intérêts des familles et des territoires.

Par sa présence au sein des communes rurales, « Familles Rurales » agit au plus près des familles pour les accompagner dans leurs missions d'éducation et d'entraide, répondre à leurs **besoins à tous les âges de la vie, animer et faire reconnaître les territoires ruraux.**

Pour mener à bien son action, Familles Rurales intervient dans les domaines de l'information, de la prévention et de l'éducation, la représentation et la défense des familles et des territoires ruraux, l'organisation et la gestion d'activités et de services. Déterminé à rendre possible une vie en société basée sur la solidarité, la responsabilité et la participation, le Mouvement accorde une grande importance à l'épanouissement des personnes, aux principes de parité, d'égalité des chances, ainsi qu'à l'engagement de tous au service de l'intérêt général.

En sa qualité d'association familiale, Familles Rurales s'adresse à **tous les âges de la vie et accorde une attention toute particulière au dialogue entre les générations.** Le Mouvement Familles Rurales, très attaché aux actions éducatives souhaite donner à chacun, dans une démarche d'Éducation Populaire, la possibilité de faire son propre chemin vers l'autonomie, de se construire progressivement, sans attendre que d'autres fassent à sa place et décident pour lui.

DES VALEURS PARTAGÉES



Familles Rurales s'est construit sur des valeurs fortes que les 2 200 associations du Mouvement incarnent au quotidien au travers des actions qu'elles mènent avec les familles.

ENTRAIDE & SOLIDARITÉ

Être solidaire, c'est apporter sa contribution au bien collectif et pouvoir compter sur les autres. Au quotidien, c'est aller vers les autres, lutter contre l'éloignement et l'isolement par l'entraide entre les générations et les familles, être attentif à chacun, se soucier des plus fragiles, être respectueux des générations futures.

INITIATIVE & RESPONSABILITÉ

Être responsable, c'est exercer sa liberté, s'engager, conquérir son autonomie et devenir auteur et acteur de sa vie. La famille, l'action collective et la vie associative sont des espaces privilégiés pour cultiver le goût de l'initiative, de l'engagement et de la prise de responsabilité.

PARTICIPATION & CITOYENNETÉ

Participer c'est s'impliquer, aller à la rencontre des autres, écouter, réfléchir et débattre, respecter d'autres avis. C'est s'engager dans la société, prendre part à la vie démocratique. Les associations familiales sont des espaces de partage d'expériences et de développement des compétences. Elles contribuent à l'épanouissement des personnes.

CONVIVIALITÉ & ÉCHANGE

La convivialité et l'hospitalité facilitent la rencontre, l'échange, et la création de liens durables entre les familles. Favoriser une bonne ambiance et de relations de qualité est essentiel pour donner envie de vivre et d'agir ensemble.

LES LOISIRS ÉDUCATIFS

Pour Familles Rurales, les loisirs contribuent à l'épanouissement des personnes en **favorisant la mixité sociale, culturelle et intergénérationnelle**. En complément de l'action éducative de la famille et de l'école, les loisirs doivent proposer des expériences positives favorisant la prise d'initiatives, l'expérimentation, l'acquisition de l'autonomie et la prise de responsabilités.

Familles Rurales a fait sien l'article 31 des Droits de l'enfant : « Reconnaître à l'enfant le droit au repos et aux loisirs, de se livrer au jeu et à des activités récréatives propres à son âge, et de participer librement à la vie culturelle et artistique. »

Des enfants et des jeunes au cœur du projet

Pour Familles Rurales, les loisirs sont pensés et organisés dans le **respect du rythme et des capacités de chacun**. Le cadre de vie, les moyens, les animations, les activités et l'ambiance des Accueils Collectifs de Mineurs à Familles Rurales, entendent créer les conditions de l'expérimentation et de l'épanouissement, de l'ouverture aux autres et au monde et du plaisir du vivre ensemble.

Lieux d'apprentissage de la citoyenneté les Accueils Collectifs de Mineurs Familles Rurales favorisent le respect de l'expression de chacun et des différences, l'écoute, la participation et l'autonomie.

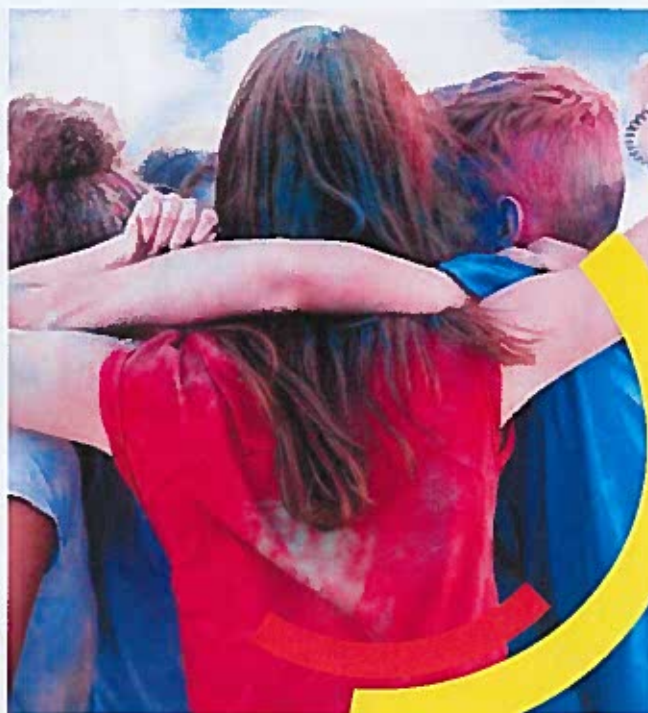
Régulièrement associés à la préparation, à la réalisation et au bilan des actions, les enfants et les jeunes sont reconnus comme des acteurs à part entière des loisirs éducatifs.

Des familles engagées

Conçus par les parents et les bénévoles de Familles Rurales, les projets éducatifs des Accueils Collectifs de Mineurs prennent en compte les envies et besoins des enfants, des jeunes et des familles, les spécificités territoriales (ruraux, péri-urbains) et des réalités locales. Les familles sont **régulièrement invitées et associées à participer au bon fonctionnement** des accueils de loisirs et séjours de vacances.

Des équipes d'animation relais du projet

À Familles Rurales, équipes et bénévoles et équipes d'animation portent conjointement le projet de loisirs, chacun en fonction de ses missions et engagements. L'équipe d'animation prépare et porte le projet pédagogique dans le respect du projet éducatif élaboré par les familles et bénévoles.



LA JEUNESSE À FAMILLES RURALES



Les formations BAFA-BAFD de Familles Rurales sont ouvertes à toutes les générations les jeunes représentant une large part des publics accueillis en session.

Convaincu que la Jeunesse représente une chance pour les territoires Familles Rurales mise sur la capacité d'initiative des jeunes, leur enthousiasme, leurs idées, leurs compétences pour les soutenir et leur permettre de prendre une place au sein de la société.

Dans ses formations BAFA-BAFD pour favoriser la participation des jeunes, Familles Rurales s'engage à :

- Favoriser l'expérimentation, l'acquisition et le développement de compétences techniques et sociales
- Susciter l'envie d'agir des jeunes
- Préparer et accompagner les jeunes à la prise de responsabilité

ANNEXE - PROJET EDUCATIF FAMILLES RURALES ISERE

LES OBJECTIFS DE L'ACCUEIL DE LOISIRS GERE PAR FAMILLES RURALES ISERE

1. ORIENTATIONS GENERALES

ACCUEIL

L'accueil est pensé et organisé par la commission enfance jeunesse, qui prend en compte les besoins des familles. Une concertation régulière est réalisée d'une manière formelle ou informelle.

sur les petites vacances, l'été et les mercredis.

Pas de période d'adaptation pour les petits, mais être vigilant sur les débuts des enfants qui ont plus de difficultés en collectivité

TYPE DE PUBLIC ACCUEILLI

Tranche d'âge définie, mixité des tranches d'âge sur certains temps (repas, grands jeux, fête, préparation spectacle,...)

Accueil d'enfants en situation de handicap si locaux adaptés à ce handicap et équipe d'animation compétente ou /et à l'écoute. Si nécessaire, un animateur de plus si le financement du poste est possible.

2. ORIENTATIONS EDUCATIVES

L'accueil de loisirs, conformément aux statuts de l'association, permet la pratique des activités physiques, sportives et culturelles, éducatives et sociales sous toutes ses formes.

REpondre aux besoins des familles du secteur

L'accueil de loisirs est un lieu de vacances ouvert à tous sans distinction d'origine sociale ou de religion

DIVERSIFIER LES ACTIVITES PROPOSEES AUX ENFANTS : l'accueil de loisirs offre aux participants de nouvelles pratiques, de nouvelles rencontres, un terrain d'apprentissage en complément des activités familiales ou associatives du reste de l'année.

- Permettre aux enfants de passer des vacances attrayantes en collectivité
- Amener l'enfant à découvrir de nouvelles activités en l'intégrant dans la réflexion sur le projet (bâton de paroles, boîte à idées,...)
- Respecter le rythme de vie de l'enfant : l'accueil de loisirs veille à respecter les rythmes et les besoins spécifiques de chaque tranches d'âges

accueillies à travers l'équilibre de chaque journée, en donnant la possibilité à chacun d'aller à son rythme.

- Favoriser les échanges entre les accueils de loisirs du territoire en lien avec les communes pour permettre aux enfants de se connaître, tisser des liens et rencontrer d'autres copains hors de leur contexte habituel en toute sécurité.
- Développer la curiosité, les capacités d'imagination et d'expression : en apprenant à mieux se connaître, l'enfant se construit en s'épanouissant, il affirme ses choix, ses goûts, ses sensibilités. L'accueil de loisirs doit être pour lui un terrain d'expérimentation, lui ouvrir des portes pour lui permettre de se développer de manière harmonieuse et de développer son esprit critique.

FAIRE BENEFICIER A UN MAXIMUM D'ENFANTS DES SAVOIR FAIRE RECONNUS de FAMILLES RURALES ISERE EN TERME D'ENCADREMENT D'ACTIVITES VARIEES

- Permettre aux enfants de réaliser des activités de qualité par le recrutement d'équipes pédagogiques qualifiées en respect avec l'âge des enfants accueillis.
- Impliquer les enfants dans la préparation et le déroulement du temps de repas en respect de l'équilibre alimentaire en étant respectueux des régimes spécifiques
- Respecter les règles d'hygiène et de sécurité au sein de chaque accueil de loisirs : se laver les mains avant et après le repas, s'essuyer la bouche, se laver les dents, ne pas monter sur les chaises, manger proprement, ne pas gaspiller à table,.....
- Faire profiter les animateurs des savoir faire de l'association en terme de formation, de compétences pédagogiques et techniques.

POUR FAMILLES RURALES ISERE, POURSUIVRE LES DEMARCHES DE L'EDUCATION POPULAIRE

- En mettant en œuvre une pédagogie favorisant l'initiative, l'expérimentation et la responsabilité (choix et propositions d'activités, droit d'expression, et droit à l'erreur pour chaque enfant) mais aussi l'apprentissage et l'expérimentation de la démocratie et de la citoyenneté (prise en compte de la vie collective, confrontation des différences)

Rôle de l'équipe pédagogique

A travers les différentes activités, l'équipe d'encadrement veillera à promouvoir les valeurs éducatives suivantes :

- **ACCUEIL DE L'ENFANT et DES FAMILLES** - Accompagner l'accueil et le départ des enfants jusqu'au départ du dernier enfant en favorisant les échanges avec les familles

- **SECURITE et HYGIENE** - Au sein d'un environnement favorable, garantir le bien être et la sécurité des enfants qu'elle soit physique, morale ou affective
- **L'AUTONOMIE** - Développer l'autonomie affective, motrice et matérielle de l'enfant en encourageant l'enfant à devenir acteur de son temps de loisirs, à faire des choix, à s'approprier les lieux d'activités, accompagner l'enfant dans l'apprentissage de son environnement personnel.
- **PLACE DES PARENTS** - Impliquer les parents dans le montage et la mise en œuvre des projets par des échanges avec l'équipe d'animation en toute convivialité :
 - En réalisant un bilan attractif, moment d'échanges favorable à la fête, en lien avec les familles, les acteurs locaux, les collectivités territoriales
 - En diffusant à toutes les familles du territoire une plaquette annuelle d'information claire, détaillée, attractive,
 - En organisant des temps communs évènementiels porteurs pour les familles
- **LA TOLERANCE ET LA SOLIDARITE** - Favoriser la tolérance, l'expression de la solidarité et le respect de chacun (politesse, écoute des différents avis.....) quand chacun prend sa place dans le groupe, les différences, par leur complémentarité, deviennent une richesse.
- **LE RESPECT DE L'ENVIRONNEMENT** – en apprenant à mieux connaître l'environnement rural et son fonctionnement chaque enfant apprend à mieux le respecter et à évoluer d'une manière plus citoyenne : recyclage des déchets, propreté, ...nuisances sonores, sécurité routière,.....
- **L'IMPLICATION DANS LES MOMENTS DE VIE COLLECTIVE** - Favoriser l'ouverture des activités en incitant la mixité filles/garçons. Chaque enfant doit connaître le fonctionnement de la vie en groupe, ses richesses (échanges et ouverture...) et ses contraintes (respect des horaires, compréhension des règles de vie, rangement et nettoyage du matériel, partage des jeux, ...). A l'intérieur ou à l'extérieur de l'accueil de loisirs chacun prend sa place tout en respectant la place des autres et la vie du groupe.

**LE PROJET EDUCATIF EST A DISPOSITION DE TOUS LES PARTENAIRES
EVENTUELS ET DES FAMILLES**